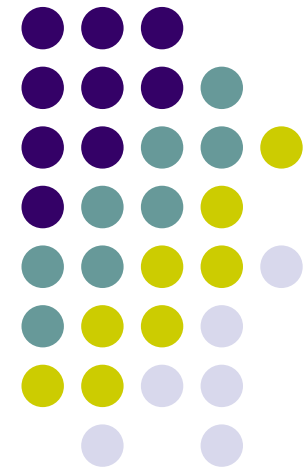


Mentions légales

- Les informations recueillies sont enregistrées dans un fichier informatisé par la Chambre d'agriculture Alsace et le Département du Haut-Rhin pour le site maferme68.fr.
- Les données collectées sont partagées entre la Chambre d'agriculture Alsace et le Département du Haut-Rhin.
- Les informations que vous fournissez relatives à votre production, vente, certification ainsi que toute autre information relative à votre activité sont mises à disposition sur le site maferme68.fr. La localisation de votre lieu de vente est également diffusée.
- Les données sont conservées pendant toute la durée de validité des informations que vous nous fournissez et sont archivées si le site viendrait à fermer.
- Vous pouvez accéder aux données vous concernant, les rectifier, demander leur effacement ou exercer votre droit à la limitation du traitement de vos données. Vous pouvez également exercer votre droit à la portabilité de vos données.
- La Chambre d'agriculture Alsace et le Département du Haut-Rhin garantissent la sécurisation des données mises en ligne.
- Vous pouvez retirer à tout moment votre consentement au traitement de vos données en contactant par mail le service environnement et agriculture du Département du Haut-Rhin à l'adresse ci-dessous.
- Pour exercer ces droits ou pour toute question sur le traitement de vos données dans ce dispositif, vous pouvez contacter notre délégué à la protection des données (dpd@haut-rhin.fr) ou le service chargé de l'exercice de ces droits : Service Environnement et Agriculture – Département du Haut-Rhin – 0389306530 et par mail à l'adresse suivante : gerplan@haut-rhin.fr
- Si vous estimez, après nous avoir contactés, que vos droits « Informatique et Libertés » ne sont pas respectés, vous pouvez adresser une réclamation à la CNIL.
- Consultez le site cnil.fr pour plus d'informations sur vos droits.

aide « ma ferme 68 »

août 2013





« ma ferme 68 » permet de localiser tous les producteurs locaux en démarche qualité du département du Haut-Rhin,

- en recherchant les produits locaux par :
 - directement sur la carte
 - commune
 - mots clés (ferme, produits, types de vente),
 - grands types : produits ou type de vente

présentation



Découvrez des produits fermiers haut-rhinois de qualité

rechercher une ferme / un produit / un type de vente

trouver

accueil



localiser une commune

liste des fermes

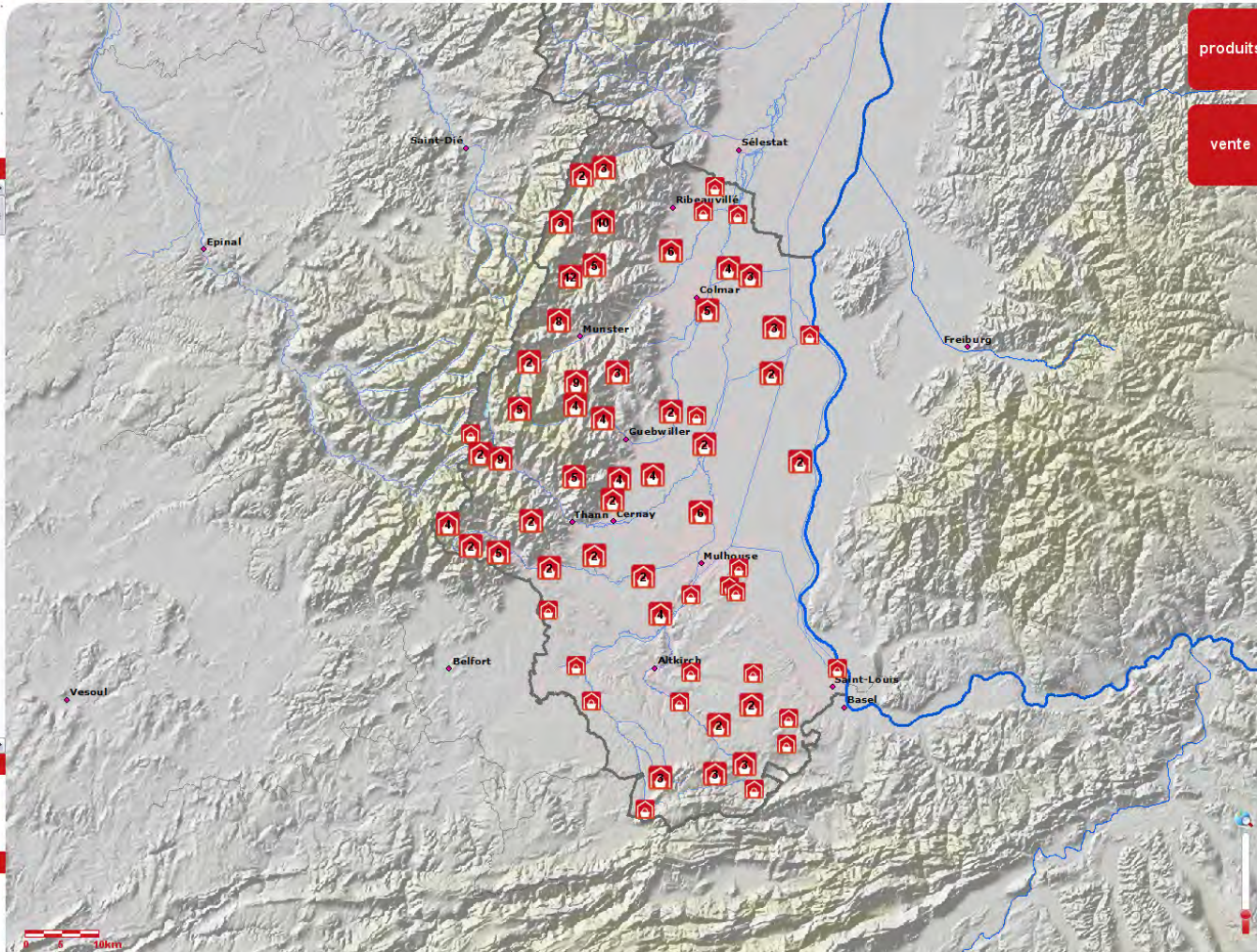
- FERME MOTSCH - GOLLENTZ**
OSENBACH
- AMAP CHAROLAIS**
ASPACH LE HAUT
- AMAP DOISIGER GMIES**
RIXHEIM
- AMAP DU JARDIN DE RACHEL ET THIERRY**
COLMAR
- AMAP DU RUISSEAU**
BRUNSTATT
- AMAP FRAMBOISES ET DORYPHORES**
MUNWILLER
- AMAP HEURITTY**
SONDERSDORF
- AMAP L'ILE VERTE**
WOLFGANTZEN
- AMAP LE CABRIOLAIT**
MOLLAU
- AMAP TOURNESOL**
DURLINSDORF
- AUX PAINS DU MOULIN**
WITTENHEIM
- BENOIT WOLF - BERNARD BOETSCH**
ILLFURTH
- BERGERIE DE CHAMONT**
SAINTE CROIX AUX MINES
- BERGERIE LES COMBES**
ORBEY
- CHEVRERIE DU BONHEUR**
LEVONCOURT

fonds de carte et autres informations



communes

copyright 2013 - Département du Haut-Rhin

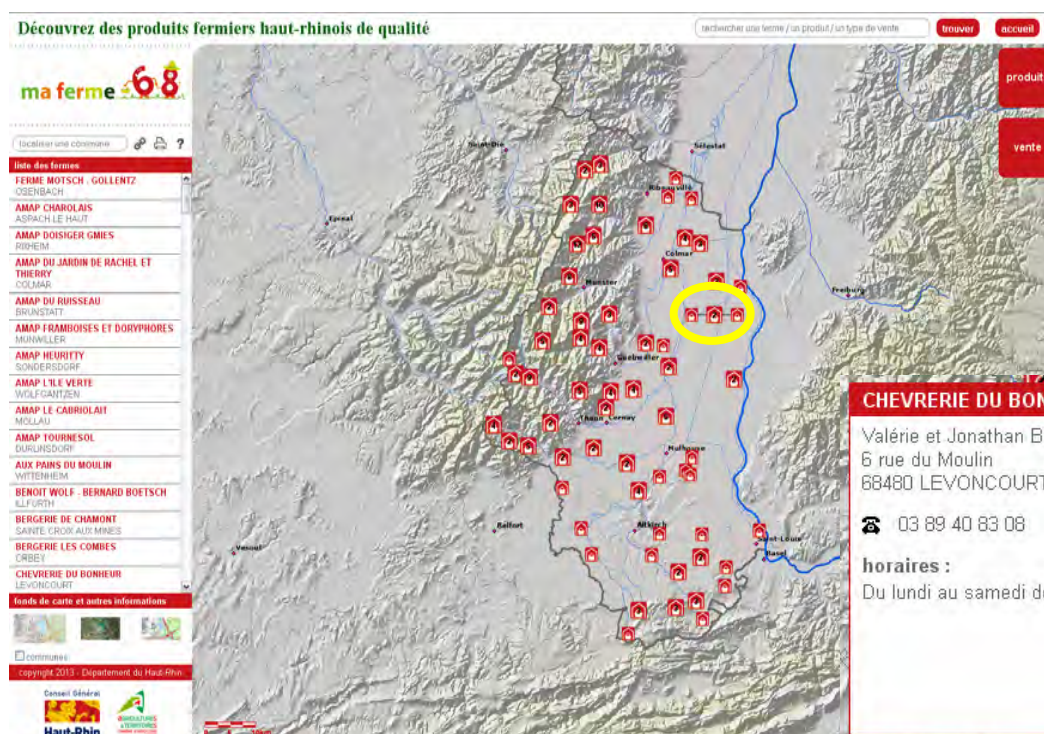


produits

vente



recherche directement sur la carte



- cliquez sur une icône et la fiche de la ferme apparaît
- si un chiffre est présent sur une icône, passez la souris dessus et d'autres icônes apparaissent autour du point central
- cliquez sur une de ces icônes et la fiche de la ferme apparaît

recherche par commune

localiser une commune



- taper au minimum les 3 premières lettres de la commune et choisir dans la liste déroulante qui apparaît
- la carte se centre sur la commune et les fermes situées dans ou à proximité de la commune



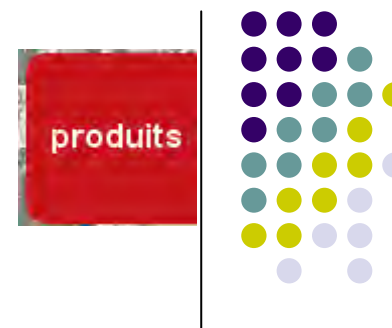
recherche par mots-clés

rechercher une ferme / un produit / un type de vente

trouver

- taper au minimum les 3 premières lettres du nom de la ferme, du produit ou du type de vente
- choisir le nom dans la liste déroulante qui apparaît et cliquer sur **trouver**
- le résultat s'affiche sur la carte et à gauche dans la liste des fermes **liste des fermes**
 - le bouton **accueil** permet de revenir à l'ensemble des fermes

recherche par type de produit



- recherche un produit par type :
 - légumes
 - fruits
 - viandes / poissons
 - charcuterie
 - fromages / produits laitiers
 - produits de la ruche
 - boissons
 - autres
- cliquer sur un type de produit, par exemple, légumes
- toutes les fermes produisant des légumes dans le Haut-Rhin apparaissent sur la carte et dans la liste des fermes

recherche par type de vente



- recherche un produit par type de vente :
 - vente à la ferme
 - vente en ligne
 - magasins de producteurs
 - marchés
 - AMAP
 - paniers
 - autocueillette
 - fermes auberges
- cliquer sur un type de vente, par exemple, marchés
- toutes les fermes participant à un marché dans le Haut-Rhin apparaissent sur la carte et dans la liste des fermes

résultat de la recherche



- cliquer sur une icône, la fiche détaillée de la ferme apparaît
 - adresse
 - téléphone
 - mail
 - site internet
 - horaires
 - informations supplémentaires
 - produits
 - label qualité

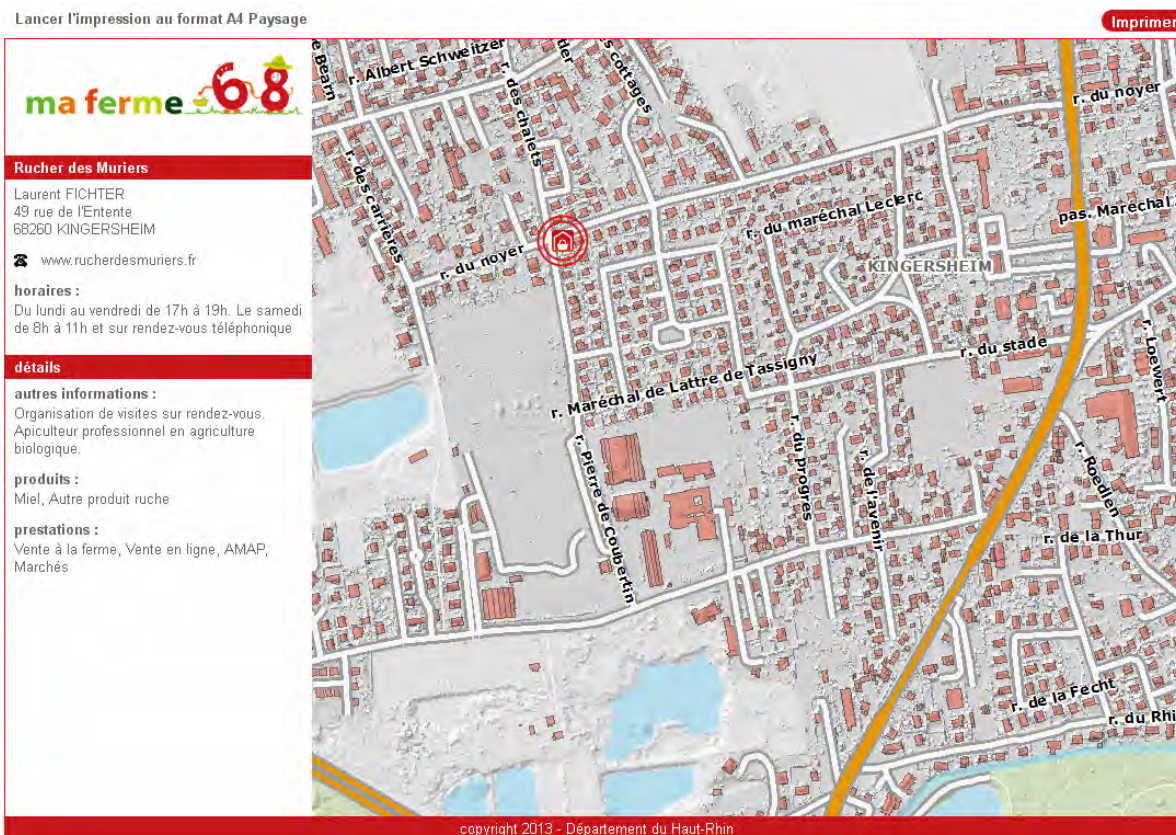


résultat de la recherche



- impression de la fiche producteur possible 

Lancer l'impression au format A4 Paysage Imprimer



ma ferme 68

Rucher des Muriers
Laurent FICHTER
49 rue de l'Entente
68260 KINGERSHEIM
www.rucherdesmuriers.fr

horaires :
Du lundi au vendredi de 17h à 19h. Le samedi de 8h à 11h et sur rendez-vous téléphonique

détails

autres informations :
Organisation de visites sur rendez-vous.
Apiculteur professionnel en agriculture biologique.

produits :
Miel, Autre produit ruche

prestations :
Vente à la ferme, Vente en ligne, AMAP, Marchés

copyright 2013 - Département du Haut-Rhin

remarque :
lancer l'impression
au format A4
paysage






changement de fond de carte

- il est possible de choisir le fond de carte
 - fond de plan par défaut
 - vue aérienne 2012
 - scan25 de l'IGN qui permet de se localiser plus simplement par rapport au réseau routier
- cliquer sur l'un des 3 fonds de carte et celui-ci se charge automatiquement sur la carte




liens et impression



- liens 
 - adresses des partenaires
 - adresses d'autres liens vers des sites de producteurs locaux ou de partenaires agricoles
- impression de la carte générale

remplir les champs "titre" et "commentaires" et lancer l'impression au format A4 Paysage imprimer

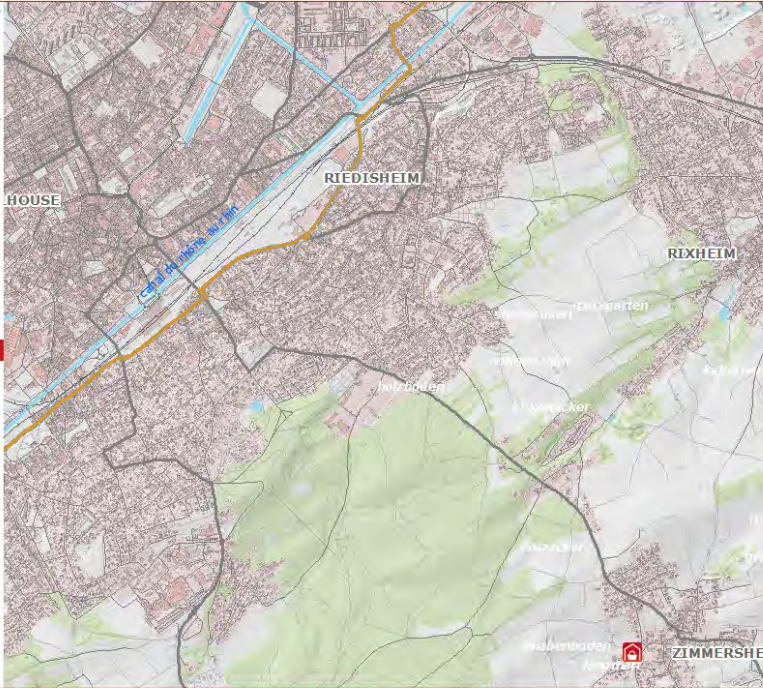


titre :

date : 19/08/2013

echelle : 1:25000

commentaires



copyright 2013 - Département du Haut-Rhin

